

بِسْمِ اللَّهِ الرَّحْمَنِ الرَّحِيمِ

السلام عليكم ورحمة الله

البرنامج التدريبي

فنيات واستراتيجيات القدرات العامة

للعام الدراسي ١٤٤٤ هـ

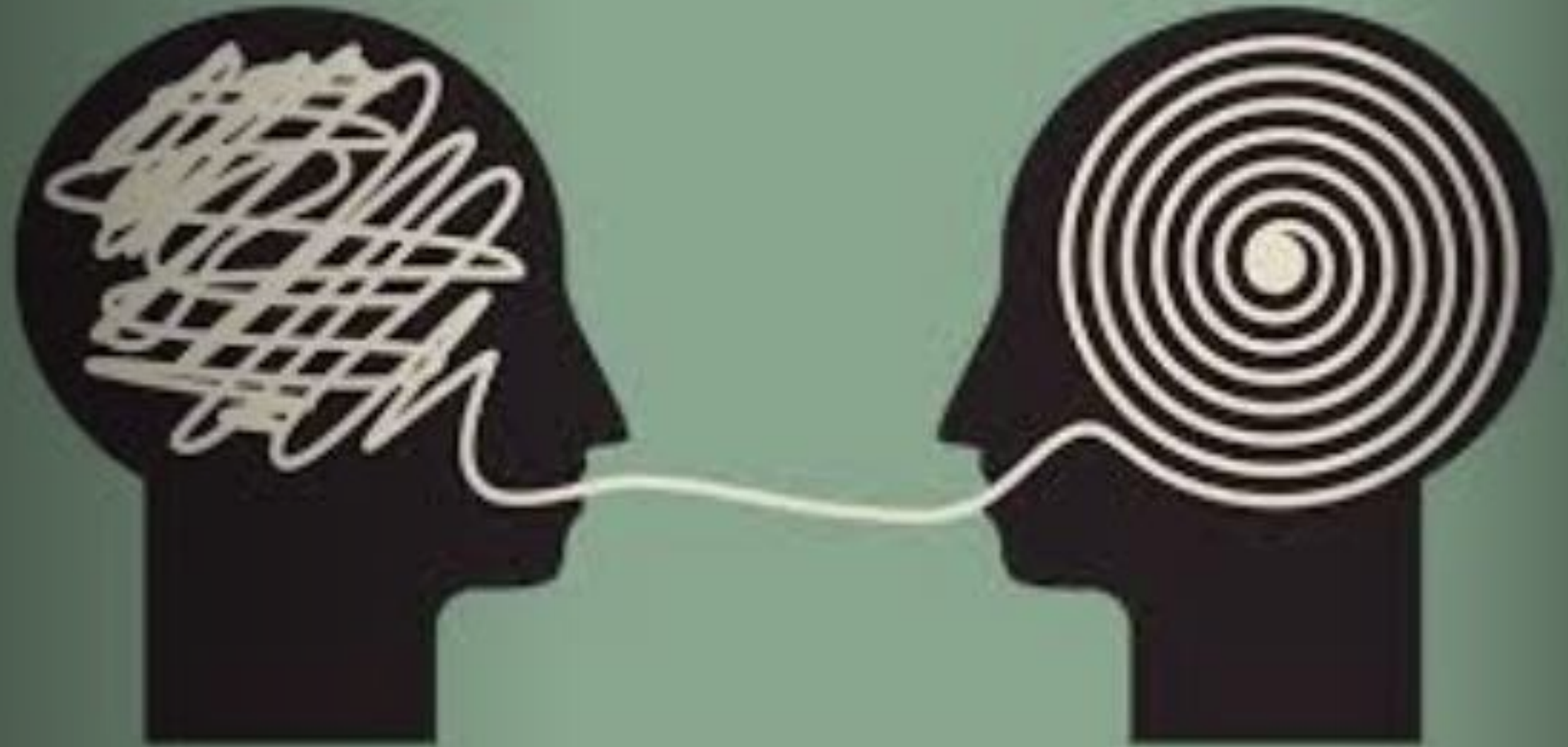
إعداد و تنفيذ المشرفات التربويات:

ليلى الغامدي

نهاية أبو شهلا



؟ ما تعليقك



استراتيجيات و فنيات لحل مسائل القدرات العامة



النسبة والتناسب

التناسب

مركب

عكسي

طردي

تكتب فاطمة ١٦ كلمة في ٢٠ ثانية، فكم كلمة تكتب في ٤٥ ثانية؟

أ) ٣٢ ب) ٣٦ ج) ٣٧ د) ٣٨

إذا كان أحمد يقرأ ٦ صفحات في ١٠ دقائق فكم يقرأ في ساعة ونصف؟

(أ) ٤٥ (ب) ٥٠ (ج) ٤٠ (د) ٥٤

عرض في محل خبز إذا اشترت ٣ فطائر تأخذ واحدة هدية مجاناً إذا كان سعر
الواحدة ٤ ريال فكم المبلغ الذي سيدفعه مقابل ١٦ فطيرة مع هذا العرض؟

أ) ٣٠ ب) ٥٠ ج) ٤٠ د) ٤٨

إذا كان ٤ عمال ينهون دهان البيت في ١٨ يوم فكم عاملاً ينهي الدهان في ١٢ يوم

أ) ٥ (ب) ٦ (ج) ٨ (د) ١٠

يستطيع ٣ عمال انجاز عمل ما في ١٢ يوم، كم يستغرق ٩ عمال انجاز هذا العمل ؟

(أ) ٢ (ب) ٣ (ج) ٤ (د) ٥

يزرع عامل ٣٠٠ فسيلة خلال ٦٠ يومًا، فكم عدد الأيام اللازمة إذا عمل

١٠ عمال بنفس القدرة اليومية للعامل؟

أ) ٥ (ب) ٦ (ج) ٤٥ (د) ٥٠

يستطيع ٣ عمال أن يحددوا ٣ حقول في ٣ ساعات عند عملهم بشكل منفصل . كم حقلاً من هذا النوع يستطيع ٦ عمال أن يحددوا في ٩ ساعات ؟

أ) ٩ ب) ١٥ ج) ١٨ د) ٢٧

حصل ثلاثة أخوة موسى وعيسى وإبراهيم على هدية من أبيهم وهي مبلغ من المال مقداره ٤٥٠٠٠ ريال وزع المبلغ بين الاخوة بنسبة عدد الأبناء لدى كل واحد منهم فإذا كان لدى موسى ٢ من الأبناء و لدى عيسى ثلاثة ولدى إبراهيم ٤ ما المبلغ الذي سيحصل عليه إبراهيم؟

- (أ) ٥٠٠٠ (ب) ١٠٠٠٠ (ج) ١٥٠٠٠ (د) ٢٠٠٠٠

إذا علمت أن جوائز مسابقة هي ٢٥٠٠٠٠ ريال تمنح لثلاثة فائزين وفقاً
للنسب التالية ٦ : ٣ : ١ فما هو نصيب صاحب أكبر جائزة

(أ) ٧٥٠٠٠ (ب) ١٠٠٠٠٠ (ج) ١٢٥٠٠٠ (د) ١٥٠٠٠٠

قسّم مبلغ ٣٥٠٠ ريال على ٣ أشخاص حيث نسبة الأول إلى الثاني ٢ : ٣
ونسبة الثاني إلى الثالث ٤ : ٥ ، أوجد نصيب الثالث
أ) ١٠٠٠ (ب) ١٥٠٠ (ج) ٢٠٠٠ (د) ٢٥٠٠

نريد توزيع ٩٠٠ ريال لثلاثة أشخاص ونسبة الأول إلى الثاني ٣ : ٤ ، ونسبة الثالث إلى الثاني ١ : ٢ فكم يأخذ الشخص الثالث؟

(أ) ٢٠٠ (ب) ٣٠٠ (ج) ٤٠٠ (د) ٥٠٠

النسبة المئوية

إذا كان عدد الطلاب ٤٥ وحضر ٢٩ منهم أوجد نسبة الذين لم يحضروا؟

(أ) ٤٠% (ب) ٣٦% (ج) ٢٠% (د) ٤٥%

قميص سعره الآن ٧٠٠ ريال وكان سعره السنة الماضية ٦٢٥ ريال
أوجد النسبة المئوية للزيادة في السعر؟
أ) ١٢% ب) ١٥% ج) ٢٠% د) ٢٥%

باع تاجر تلفاز بمبلغ ٢٤٠٠ ريال وكان ربحه ٢٠% فبكم يبيعه ليحقق ربح ١٠%

أ) ٢٠٠٠ (ب) ٢٢٠٠ (ج) ٢٤٠٠ (د) ٢٦٠٠

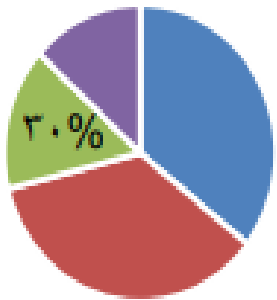
اشترى رجل جوال وخصم له البائع ٣٠% من ثمنه وهذه النسبة
تمثل ٦٠٠ ريال فما السعر الأصلي للجوال؟
أ) ١٠٠٠ (ب) ٢٠٠٠ (ج) ٣٠٠٠ (د) ٤٠٠٠

وضع بائع خصم ٢٠% على جميع السلع لمدة شهر فإذا أراد أن يرجع الثمن الأصلي فكم عليه أن يضيف على السلع الجديدة؟
أ) ٢٠% ب) ٢٢% ج) ٢٤% د) ٢٥%

عدد الطلاب الكلي ٨٠٠ طالب أوجد عدد الطلاب السعوديين ؟

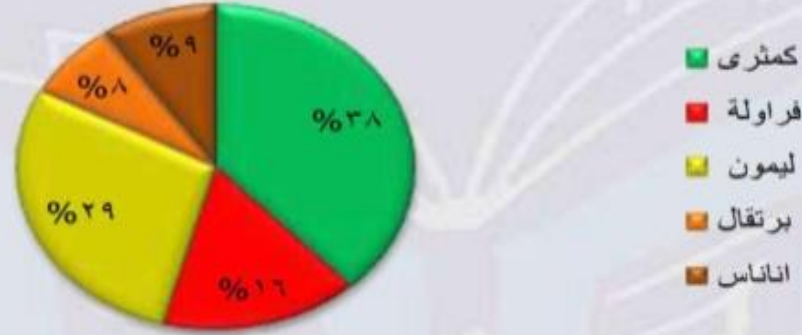
أ) ٣٥٠ ب) ٣٠٠ ج) ٢٥٠ د) ٢٤٠

عدد الطلاب



السعوديين

مصنع عصير انتاجه اليومي ١٠٠ علبة



إذا انخفض إنتاج المصنع إلى النصف فكم علبة غير ليمون سينتج؟

٦٠ علبة		١٥ علبة
١٨ علبة		١٠ علبة

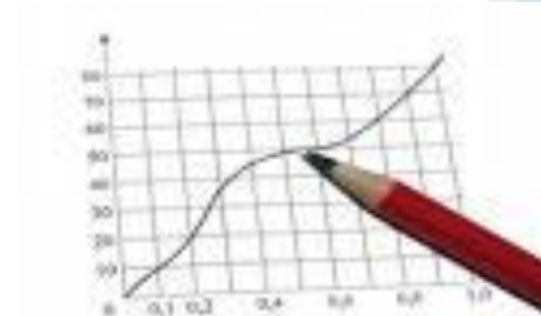
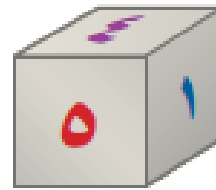
القيمة الأولى	القيمة الثانية
الموظف الأول	الموظف الثاني
أ	القيمة الأولى أكبر من الثانية
ب	القيمة الثانية أكبر من الأولى
ج	القيمتان متساويتان
د	المعطيات غير كافية

قارن بين : ما يوفره كل موظف
الموظف الأول: راتبه ٦٠٠٠ ويوفر منه ٢٠%
الموظف الثاني: راتبه ٤٠٠٠ ويوفر منه ٣٠%

استراحة



الإحصاء والإحتمال



ما هي مقاييس النزعة المركزية؟

الوسط (المتوسط) الحسابي والوسيط والمنوال

$$\frac{\text{مجموع القيم}}{\text{عددها}} = \text{المتوسط الحسابي}$$

الوسيط هو القيمة التي تتوسط مجموعة من القيم بعد ترتيبها تصاعدياً أو تنازلياً

المنوال هو القيمة الأكثر تكراراً من بين جميع البيانات المحددة.

مثال:

إذا كان متوسط س ، ٢س ، ٣س ، ٤ هو ٧ أوجد قيمة س.

٨ (د)

٧ (ج)

٦ (ب)

٤ (أ)

أسلوب التنفيذ

جماعي



الزمن: دقيقة



تدريب (١/٢/٢)

متتابعة حدها الأول يساوي ١ وحدها الثاني يساوي ٥ وبدأ من
الحد الثالث كل حد فيها يساوي الوسط الحسابي لكل الحدود
السابقة له فما هو حدها الخامس والعشرين؟

د) ٢٥

ج) ٥

ب) ٣

أ) ٢,٥

أسلوب التنفيذ

جماعي



الزمن: دقيقة



تدريب (٢/٢/٢)

كسب ماجد ٣١٢ نقطة خلال موسم مباريات كرة السلة إذا كان متوسط النقاط التي كسبها يساوي ١٣ نقطة فكم مباراة لعبها ماجد؟

(د) ٤١

(ج) ٢٤

(ب) ١٧

(أ) ١٣

أسلوب التنفيذ

جماعي



الزمن: دقيقة



تدريب (٣ / ٢ / ٢)

إذا كانت الأعداد مرتبة بثبات
(متتابعة حسابية) فإن:
المتوسط الحسابي = الوسيط

إذا كان ١٥ عدد متتالي متوسطهم ١٥ ، فكم متوسط
الخمسة أعداد الأولى؟

١٥ (د)

١٢ (ج)

١٠ (ب)

٥ (أ)

متوسط الأعداد المتتالية هو الوسيط

٢٢ ، ٢١ ، ٢٠ ، ١٩ ، ١٨ ، ١٧ ، ١٦ ، ١٥ ، ١٤ ، ١٣ ، ١٢ ، ١١ ، ١٠ ، ٩ ، ٨

أسلوب التنفيذ

جماعي



الزمن: دقيقة



تدريب (٤/٢/٢)

ه أعداد فردية متتالية وسطهم ١٥ فما هو الوسط لأول ثلاثة أعداد؟

١٨ (د)

١٥ (ج)

١٣ (ب)

١١ (أ)



إذا كان مجموع خمسة أعداد فردية صحيحة متتالية يساوي
٧٣٥ فما هو أكبر هذه الأعداد؟

١٤٣ (د)

١٤٥ (ج)

١٥١ (ب)

١٥٥ (أ)

أسلوب التنفيذ

جماعي



الزمن: دقيقة



تدريب (٦/٢/٢)

المتوسط الحسابي لأربعة أعداد هو ٢٠ وعند استبعاد أحدهم
يصبح المتوسط ١٥ فما العدد المستبعد؟

٣٥ (د)

٣٠ (ج)

٢٥ (ب)

١٥ (أ)

أسلوب التنفيذ

جماعي

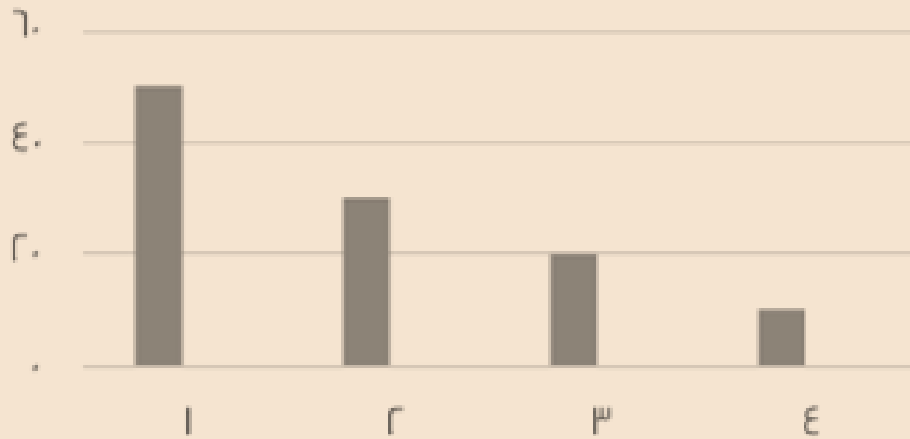


الزمن: دقيقة



تدريب (٧/٢/٢)

إنتاج شركة ما على مدار ٤ سنوات



استخدم الرسم المجاور للإجابة على السؤال
ما هو متوسط أول عمودين؟

٩٠ (د)

٨٠ (ج)

٧٥ (ب)

٤٠ (أ)

أسلوب التنفيذ

جماعي



الزمن: دقيقة

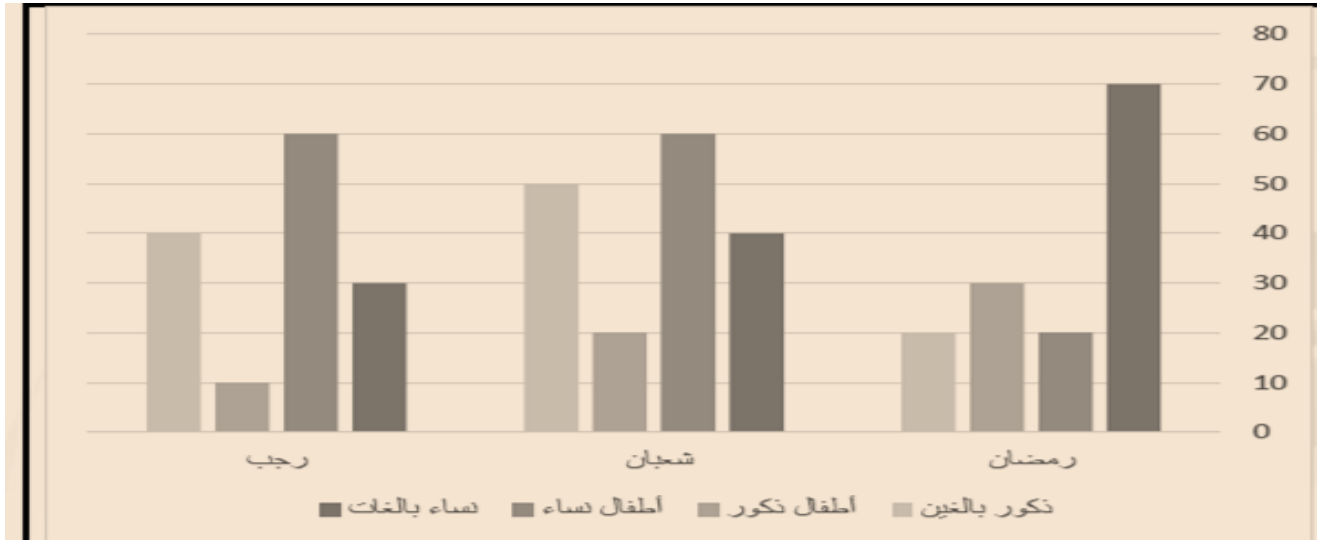


تدريب (٨/٢/٢)

بالنظر إلى الشكل المجاور كم عدد الإناث في شهر رمضان؟

أ) ٢٠ ب) ٣٠

ج) ٧٠ د) ٩٠



أسلوب التنفيذ

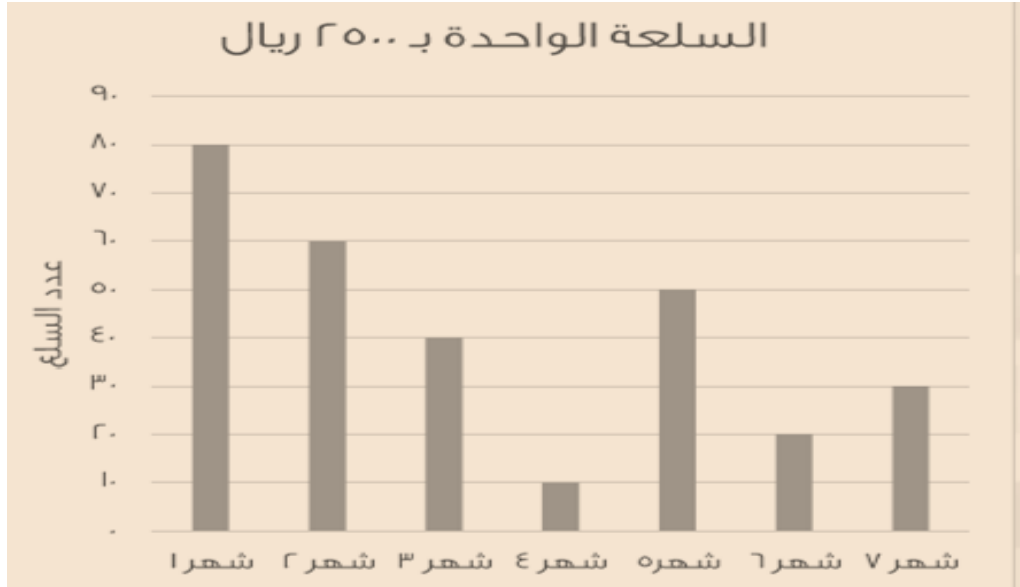
جماعي



الزمن: دقيقة



تدريب (٩/٢/٢)



من الشكل المجاور ماهي قيمة السلع
في شهر ٧؟

(ب) ٧٥٠٠

(أ) ٧٥٠٠٠

(د) ٦٩٩٠

(ج) ٧٠٠٠

أسلوب التنفيذ

جماعي



الزمن: دقيقة

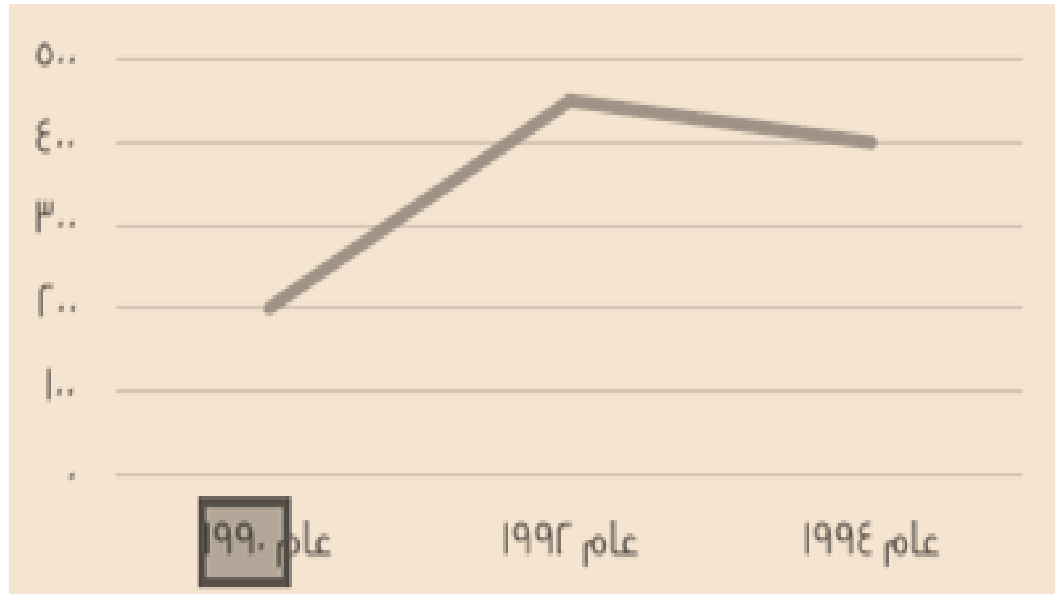


تدريب (١٠/٢/٢)

من الشكل المجاور ما الفرق بين عام ١٩٩٢
وعام ١٩٩٠ بالآلاف؟

(أ) ١٥٠ ألف (ب) ٢٠٠ ألف

(ج) ٢٥٠ ألف (د) ٤٧٥ ألف





قارنى بين:

القيمة الثانية	القيمة الأولى
العدد الثالث من هذه الأعداد	متوسط ٥ أعداد متتالية
	أ القيمة الأولى أكبر من الثانية
	ب القيمة الثانية أكبر من الأولى
	ج القيمتان متساويتان
	د المعطيات غير كافية



إذا كان المنوال ل ٦ أعداد هو ٩ وكان ٨ ، ٨ ، س من بين هذه الأعداد التي مجموعها ٦٢ فإن س تساوي:

(د) ١٩

(ج) ١٠

(ب) ٧

(أ) ٦

أسلوب التنفيذ

جماعي



الزمن: دقيقة



تدريب (١٣/٢/٢)

مدى أعمار ٥ أشخاص هو ١٥ فكم يكون عمر الأول و الأخير؟

(ب) ٢٥ ، ٤٢

(أ) ١٢ ، ٢٧

(د) ٣٥ ، ٦٠

(ج) ٢٢ ، ٦٤

أسلوب التنفيذ

جماعي



الزمن: دقيقة

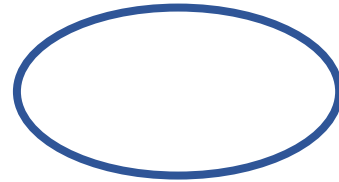


تدريب (١٤/٢/٢)

$$\frac{\text{عدد النواتج في الحادثة}}{\text{العدد الكلي للنواتج}} = \text{إحتمال (حادثة)}$$

سحبت كرة من صندوق مرقمه من ١ إلى ٢٠ فما نسبة إحتمال أن يكون الظاهر عدد فردي؟

(ب) ٤٠%



(د) ٦٠%

(أ) ٣٠%

(ج) ٥٠%

أسلوب التنفيذ

جماعي



الزمن: دقيقة



تدريب (١٥/٢/٢)

مبدأ العد (عدد طرق الاختيار) = حاصل ضرب عدد طرق كل اختيار على حدى

بكم طريقة يمكن تكوين رقم سري مكون من ثلاثة خانة باستخدام الأرقام (٣ ، ٥ ، ٧) ومسموح تكرار الرقم؟

(ج)

(ب) ٩

(د) ٢٧

(أ) ٦
١٠

الهندسة



أسلوب التنفيذ

جماعي



الزمن: دقيقة



تدريب (١/٢/٢)

مستطيل عرضه ١٢ سم ، وطوله ثلاثة أضعاف عرضه ، فإن محيطه بالسم =

(أ) ٣٦ (ب) ٤٨ (ج) ٩٦ (د) ١٠٨

٣٦ سم



١٢ سم

محيط المستطيل = (الطول + العرض) × ٢

$$٢ \times (٣٦ + ١٢) =$$

$$٩٦ \text{ سم} = ٢ \times ٤٨ =$$



أسلوب التنفيذ

جماعي



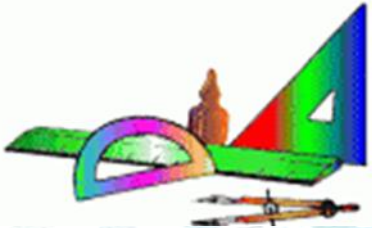
الزمن: دقيقة

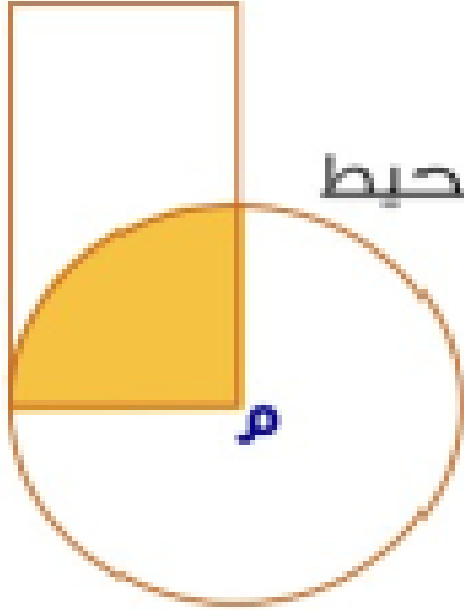


تدريب (٢/٢/٢)

مستطيل طوله ثلاثة أضعاف عرضه ، فإذا كانت مساحة
المستطيل = ٧٥ فما طوله؟

أ) ٥ ب) ١٠ ج) ١٥ د) ٢٠





إذا كان مساحة الدائرة = 154 سم^2 ، فما هو محيط
المستطيل إذا كان m هي مركز الدائرة وطول
المستطيل يساوي ضعف عرضه ؟

- (أ) ٣٠ سم (ب) ٣٢ سم (ج) ٤٠ سم (د) ٤٢ سم



أسلوب التنفيذ

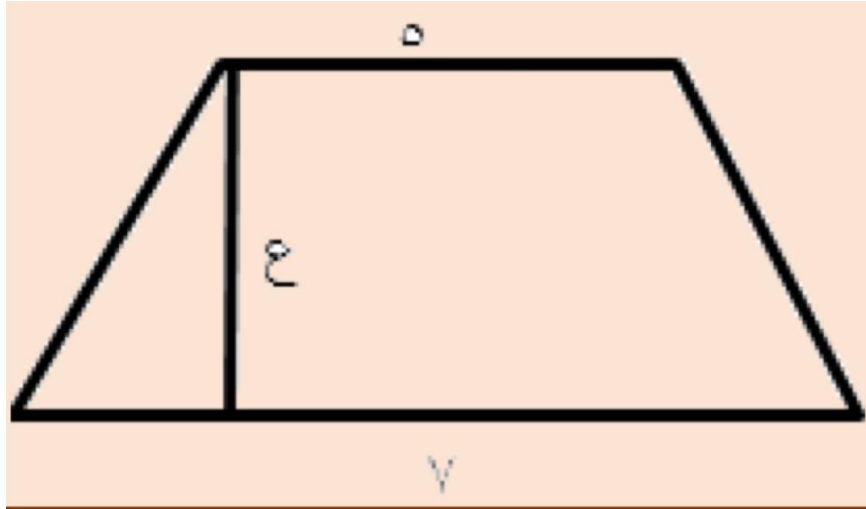
جماعي



الزمن: دقيقة



تدريب (٤/٢/٢)



إذا كانت مساحة شبه المنحرف = ٦٠
فما هو الارتفاع؟

- ٥(أ) ١٠(ب) ١٥(ج) ٢٠(د)



أسلوب التنفيذ

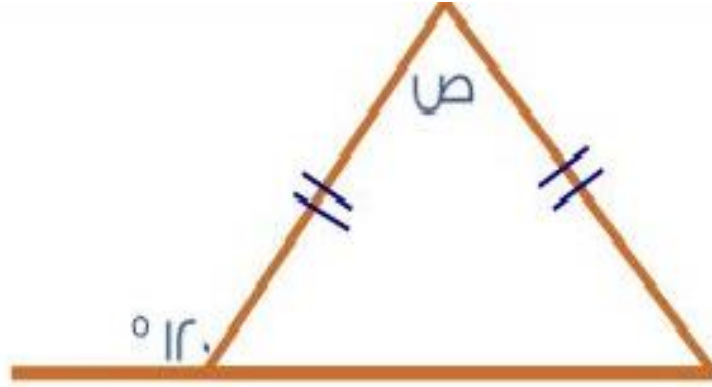
جماعي



الزمن: دقيقة



تدريب (٥/٢/٢)



من خلال الشكل أوجد قيمة ص.

(د) ٩٠°

(ج) ٦٠°

(ب) ٥٠°

(أ) ٤٥°



أسلوب التنفيذ

جماعي

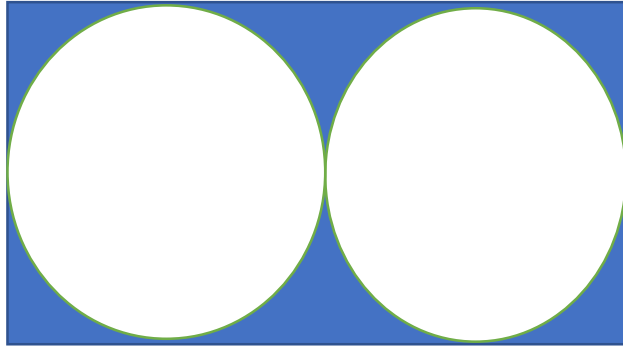


الزمن: دقيقة



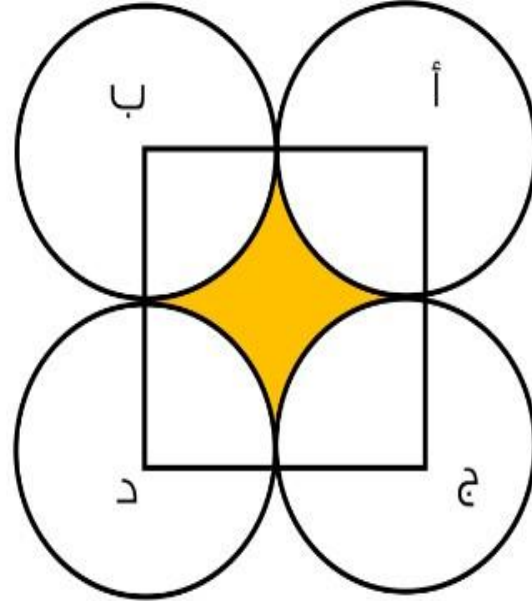
تدريب (٦/٢/٢)

في الشكل المقابل بطاقة مستطيلة طولها ١٦ سم ، و عرضها ٨ سم قصت دائرتان متساويتان حيث قطر كل منها أكبر ما يمكن ما مساحة المنطقة المظللة تقريبًا؟



أ) ٧٨ (ب) ٥٤ (ج) ٢٧ (د) ١٣





في الشكل المقابل إذا علمت أن جميع الدوائر متطابقة ، وكانت الدوائر متماسة مع بعضها وكانت النقاط أ ، ب ، ج ، د هي مراكز الدوائر الاربعة وكان طول ضلع المربع = ٢٠ سم ، فما هي مساحة الجزء المظلل ؟

(د) ٩٦ سم^٢

(ج) ٨٦ سم^٢

(ب) ٧٨ سم^٢

(أ) ٧٢ سم^٢



أسلوب التنفيذ

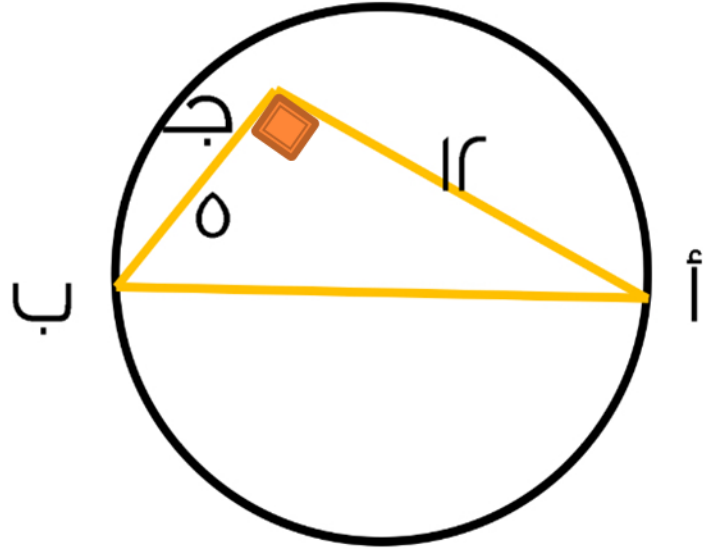
جماعي



الزمن: دقيقة



تدريب (٨/٢/٢)



إذا علمت أن AB قطر الدائرة، احسب محيطها؟

أ) ١٥ ط ب) ١٣ ط ج) ١٢ ط د) ١٠ ط



أسلوب التنفيذ

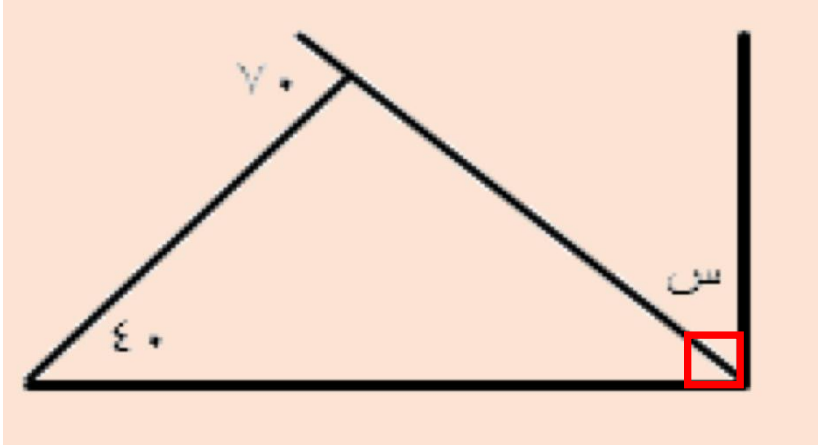
جماعي



الزمن: دقيقة



تدريب (٩/٢/٢)



من الشكل المجاور ما قيمة x ؟

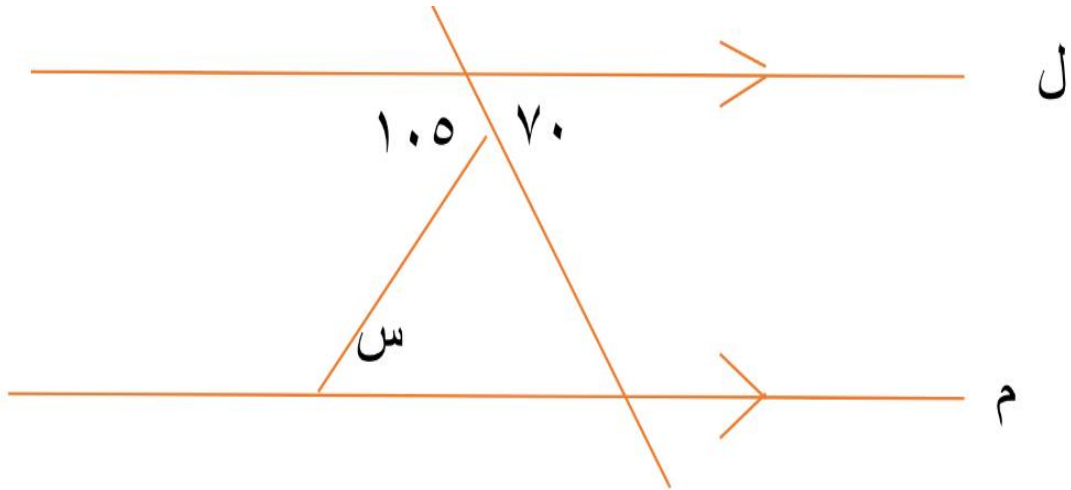
أ) 60 (ب) 45 (ج) 35 (د) 30



إذا كان ل و م مستقيمان متوازيان
ما قيمة س؟

(أ) ٣٠
(ب) ٣٥

(ج) ٦٠
(د) ٧٠



أسلوب التنفيذ

جماعي

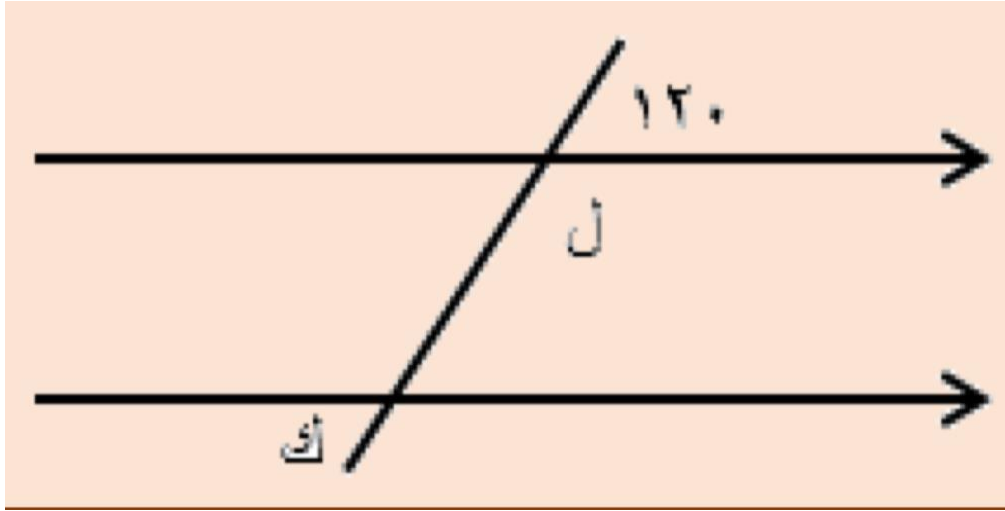


الزمن: دقيقة



تدريب (١١/٢/٢)

في الشكل المقابل ما قيمة ل + ك؟



أ) ٢٠٠ (ب) ١٨٠

ج) ١٥٠ (د) ١٢٠

أسلوب التنفيذ

جماعي



الزمن: دقيقة

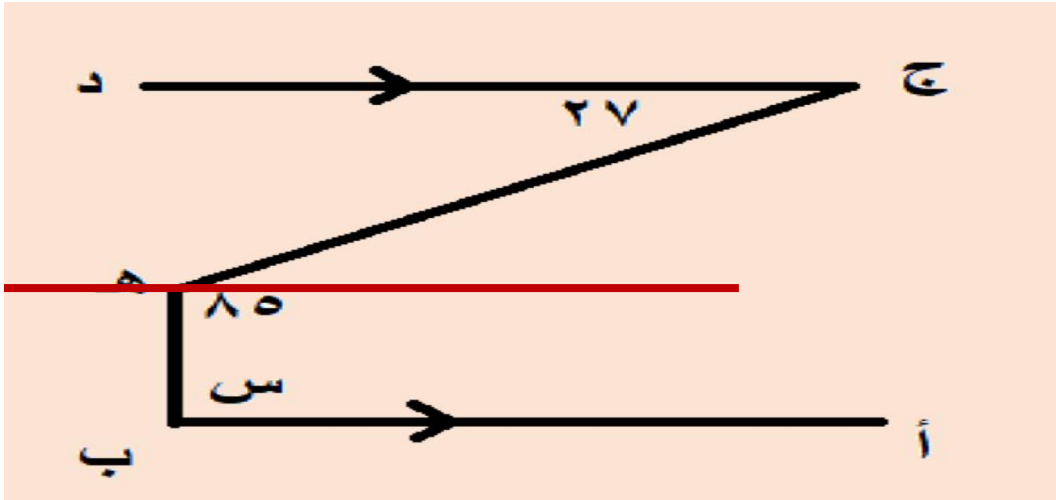


تدريب (١٢/٢/٢)

في الشكل المجاور ما قيمة س؟

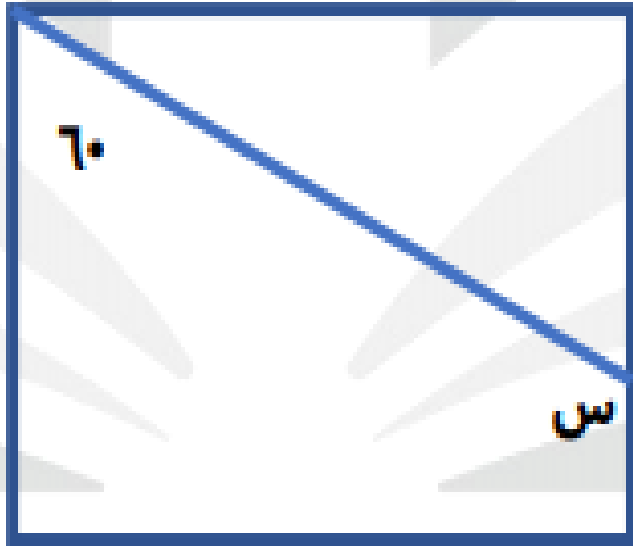
أ) ١٠٠ ب) ١٠٥

ج) ١٢٠ د) ١٢٢





إذا كان الشكل مربع فقارن بين:



القيمة الثانية	القيمة الأولى
١١٠	س

- (أ) القيمة الأولى أكبر من الثانية
 (ب) القيمة الثانية أكبر من الأولى
 (ج) القيمتان متساويتان
 (د) المعطيات غير كافية

أسلوب التنفيذ

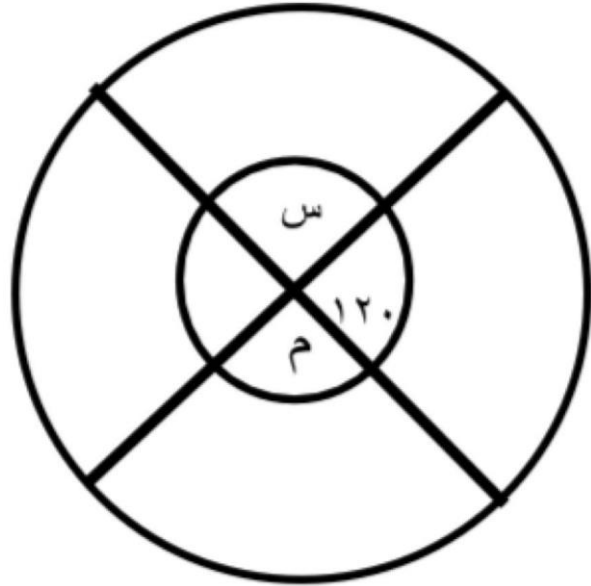
جماعي



الزمن: دقيقة



تدريب (١٤/٢/٢)



من الشكل المجاور ما قيمة س؟

أ) ٦٥ ب) ٦٠ ج) ٩٠ د) ١٢٠

أسلوب التنفيذ

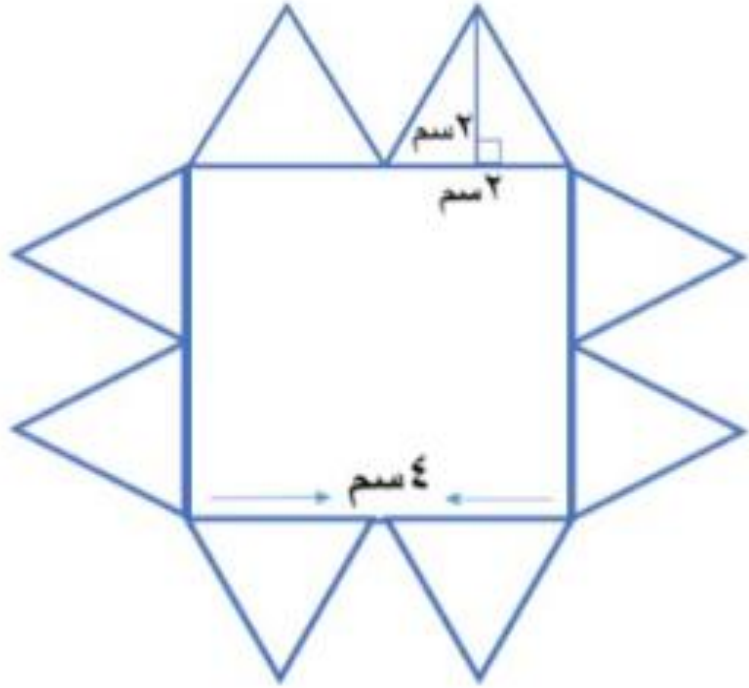
جماعي



الزمن: دقيقة



تدريب (١٥/٢/٢)



ما مساحة الشكل إذا كان طول ضلع المربع ٤ سم؟

أ) ٢٤ ب) ٣٢ ج) ١٦ د) ٤٨

أسلوب التنفيذ

جماعي

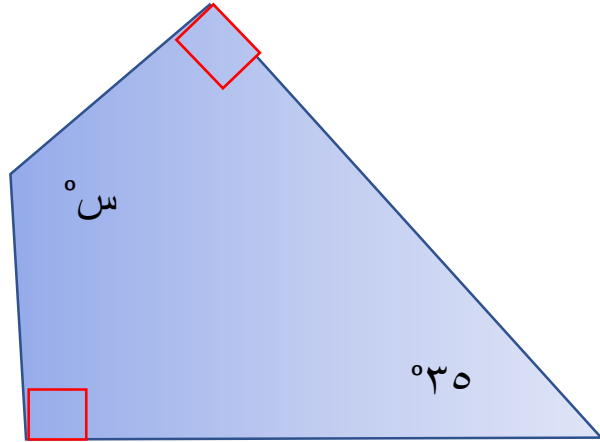


الزمن: دقيقة



تدريب (١٦/٢/٢)

قارن بين:



القيمة الثانية

القيمة الأولى

س

١٧٠°

- (أ) القيمة الأولى أكبر من الثانية
(ب) القيمة الثانية أكبر من الأولى
(ج) القيمتان متساويتان
(د) المعطيات غير كافية

أسلوب التنفيذ

جماعي



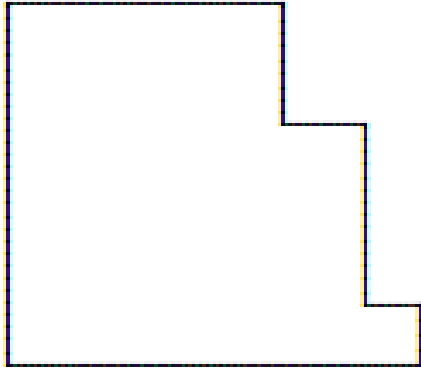
الزمن: دقيقة



تدريب (١٧/ ٢ / ٢)

محيط الشكل المجاور

اسم .



اسم .

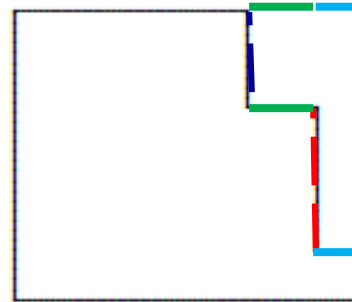
د ~ ٨٥

ج ~ بين ٤٠ و ٨٠

ب ~ ٤٠

ا ~ أقل من ٤٠

اسم .



اسم .





القيمة الأولى	القيمة الثانية
محيط مستطيل مساحته ١٨ سم ^٢	محيط مستطيل مساحته ٢٨ سم ^٢
أ	القيمة الأولى أكبر من الثانية
ب	القيمة الثانية أكبر من الأولى
ج	القيمتان متساويتان
د	المعطيات غير كافية

قارني بين :



خمسة مربعات وضعت بجانب بعض بحيث أصبح
محيطها ٧٢ سم، كم طول المربع؟

أ) ٣ ب) ٥ ج) ٦ د) ١٢

أسلوب التنفيذ

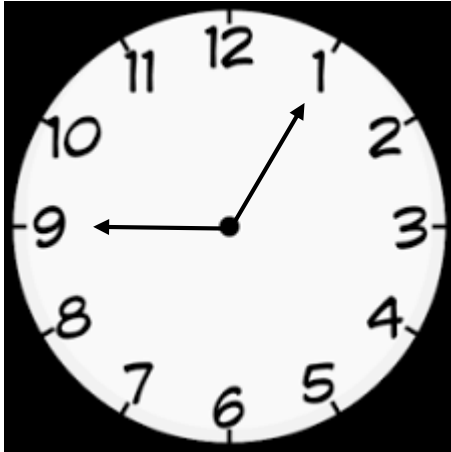
جماعي



الزمن: دقيقة



تدريب (٢٠/٢/٢)



في الشكل المقابل ما قياس الزاوية التي صنعها عقرب
الدقائق مع عقرب الساعات

أ) 125° (ب) 120° (ج) $117,5^\circ$ (د) 95°

نشكر لکن
حضورکن



كفارة المجلس

سُبْحَانَكَ اللَّهُمَّ وَبِحَمْدِكَ
أَشْهَدُ أَنْ لَا إِلَهَ إِلَّا أَنْتَ
أَسْتَغْفِرُكَ وَأَتُوبُ إِلَيْكَ